

**MASSA DE VEDAÇÃO MVD 652 COM CORTIÇA PARA REFRIGERAÇÃO**

**DADOS TÉCNICOS**

<b>Armazenagem</b>	12 meses em temperatura ambiente
<b>Consistência</b>	Massa moldável
<b>Cores</b>	Preto
<b>Peso específico</b>	1,05 +/- 0,10 g/cm <sup>3</sup>
<b>Penetração</b>	90 1/10mm à 100 1/10 mm (com cone, peso extra de 150g/5")
<b>Teor de Sólidos</b>	99 % ± 1 %
<b>Teor de cinzas</b>	35 % ± 5 %
<b>Medidas (dimensões)</b>	Conforme Necessidade do Cliente

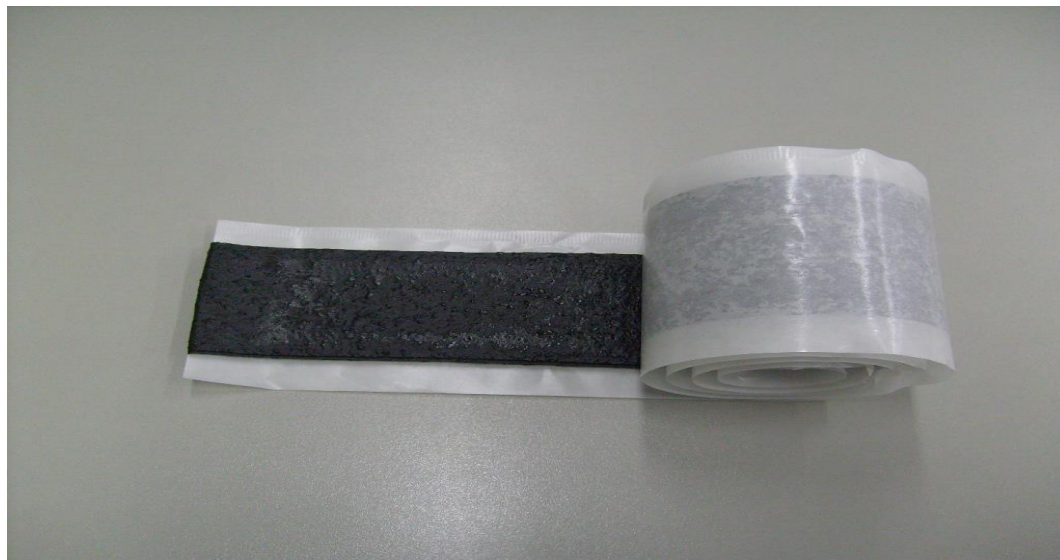
**CARACTERÍSTICAS GERAIS**

Produto a base de borrachas sintéticas, cargas minerais, pigmentos, plastificantes e resinas. Material desenvolvido para quem deseja uma vedação e calafetação manual que tenha como princípio a resistência de temperatura, vedação da superfície a ser aplicada e grande poder de resistência de água e como mastik de vedação para terminal modular, caixas de emendas, ar condicionado de carros, caminhões, ônibus e residencial, entre outros.

**EMBALAGEM**

De acordo com a necessidade do Cliente.

Foto ilustrativa



**Notas**

Para maiores informações de segurança, descarte, manuseio e armazenagem, consultar a FISPQ (Ficha de Informação de Segurança de Produto Químico). Antes de utilizar o produto o usuário deverá realizar testes para garantir que o produto é adequado para a aplicação que se destina.

